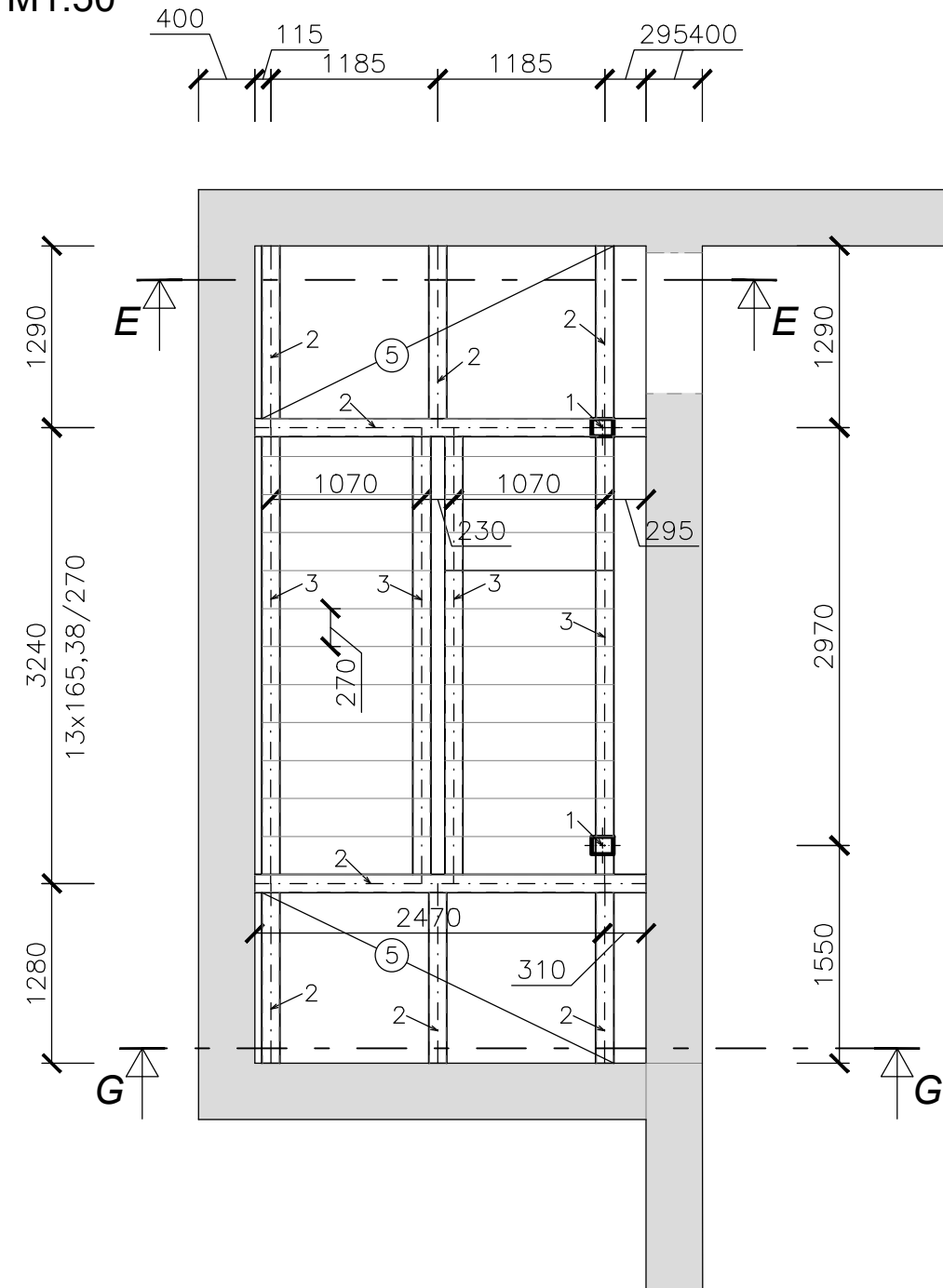
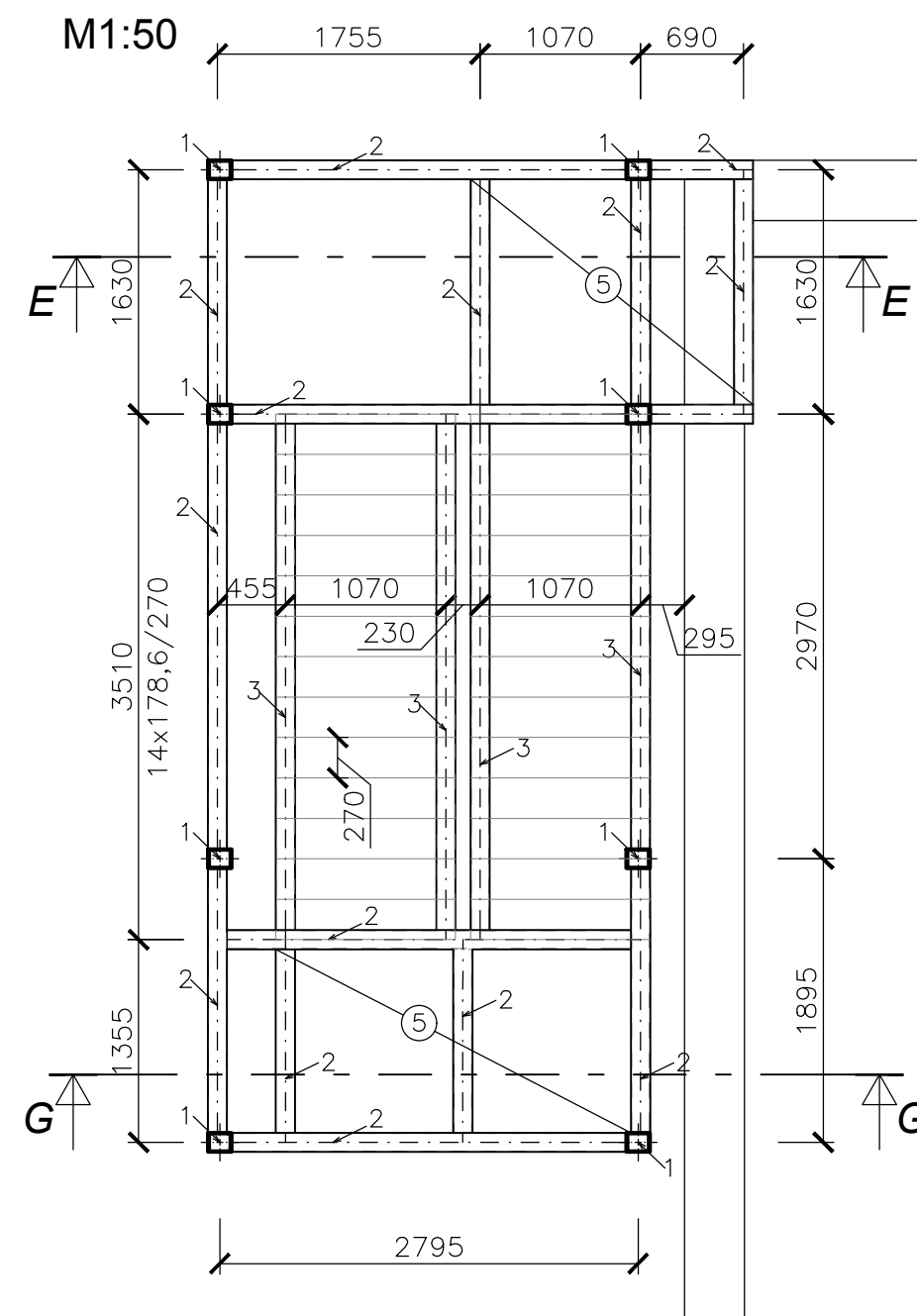


VÝKRES TVARU EXT. SCHODIŠTĚ Č.1

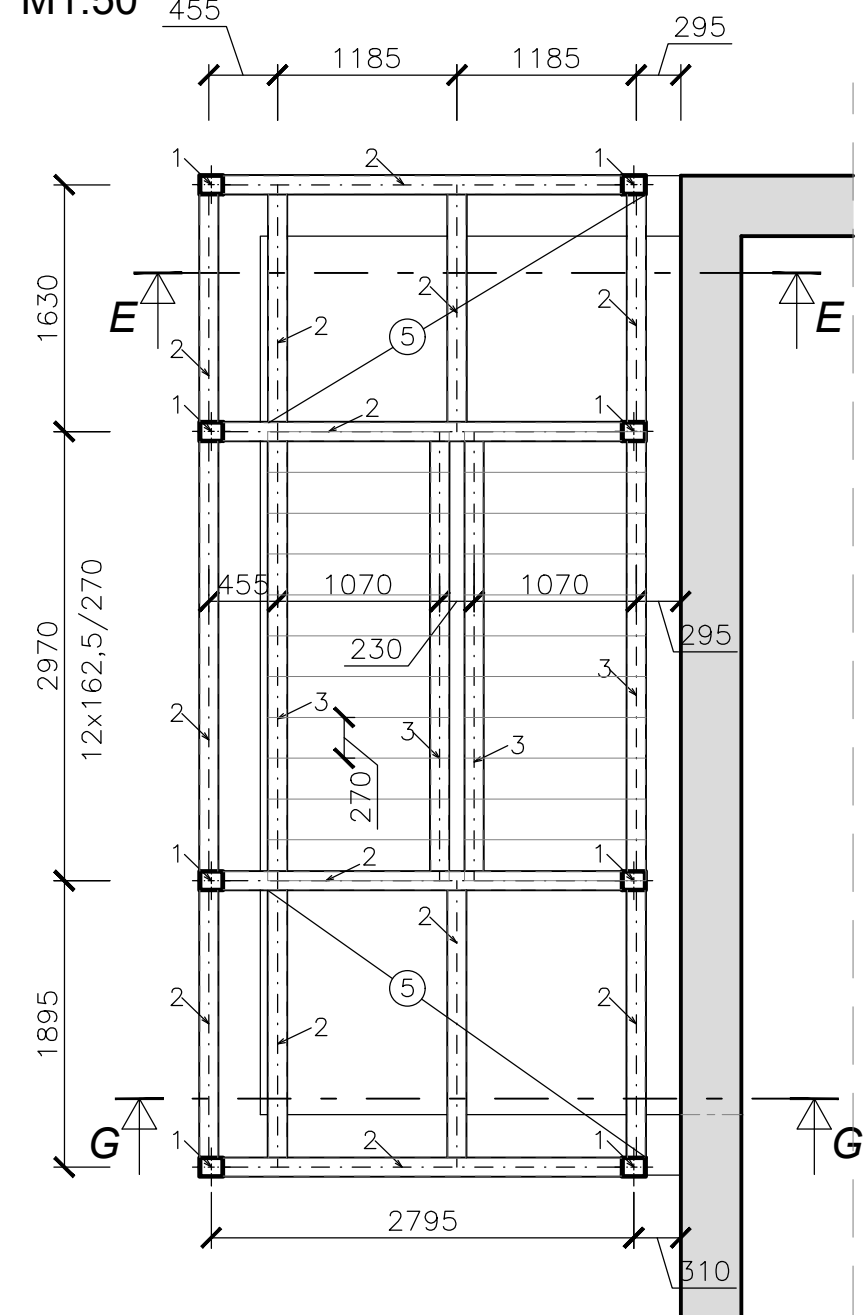
PŪDORYS 1PP
M1:50



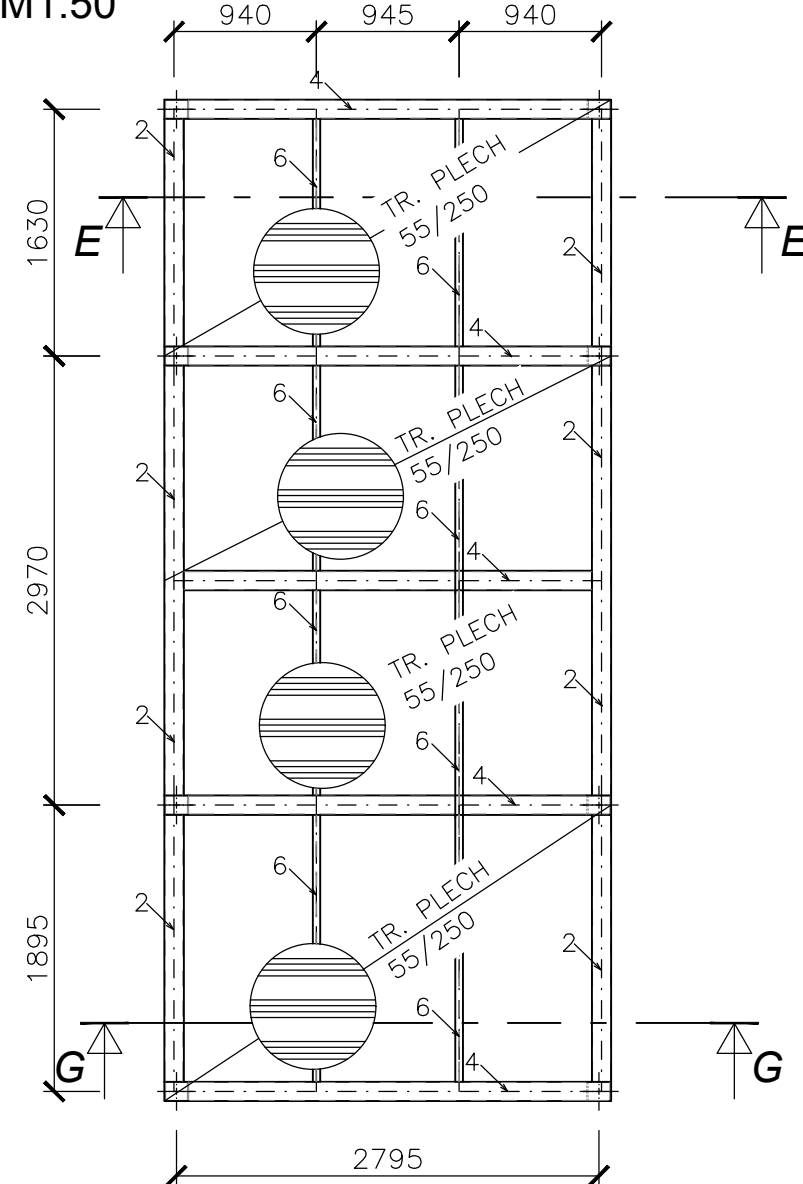
PŪDORYS 2NP
M1:50 175



PUDORYS 1NP
M1:50 455



PUDORYS 3NP
M1:50 940



Řez G-G
M1:50

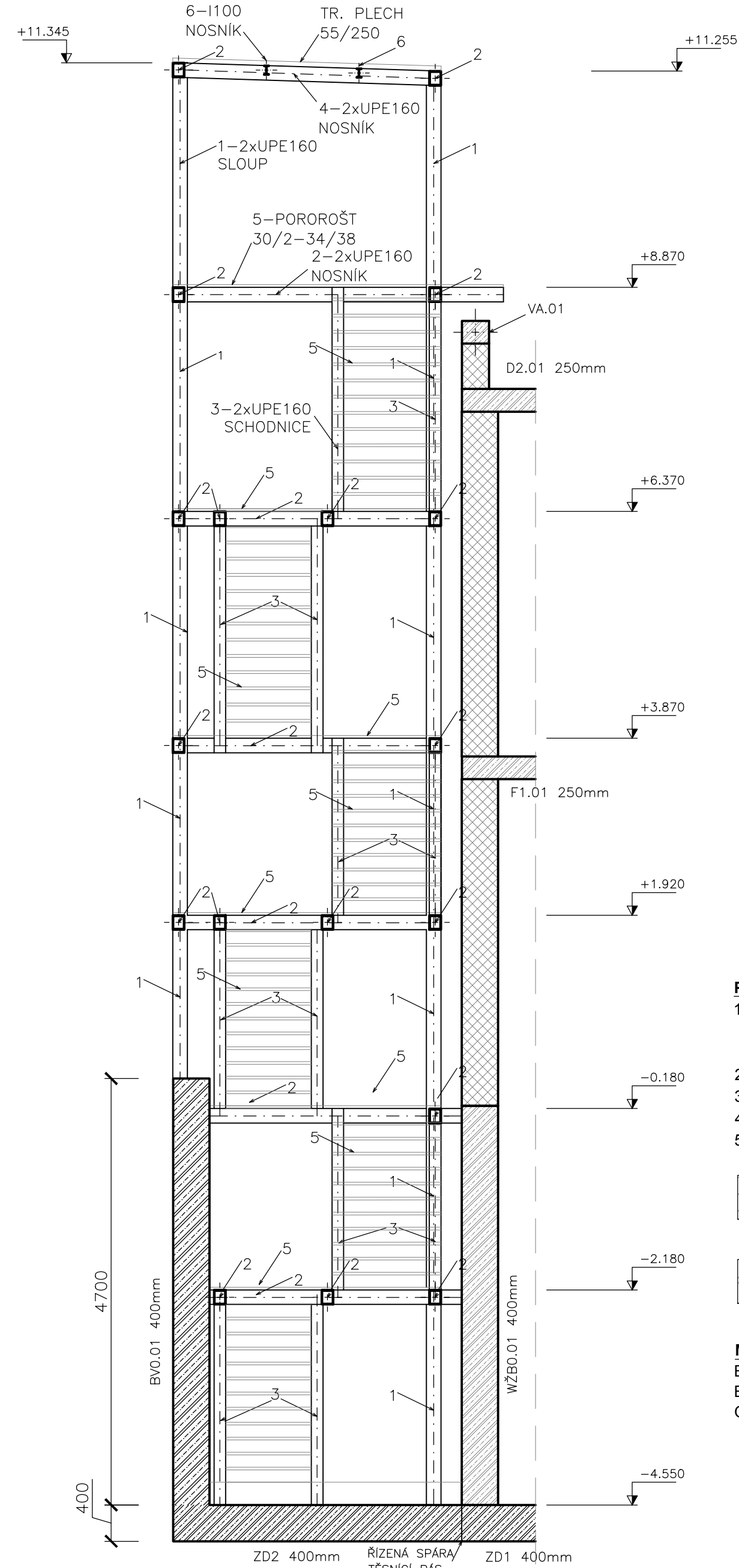
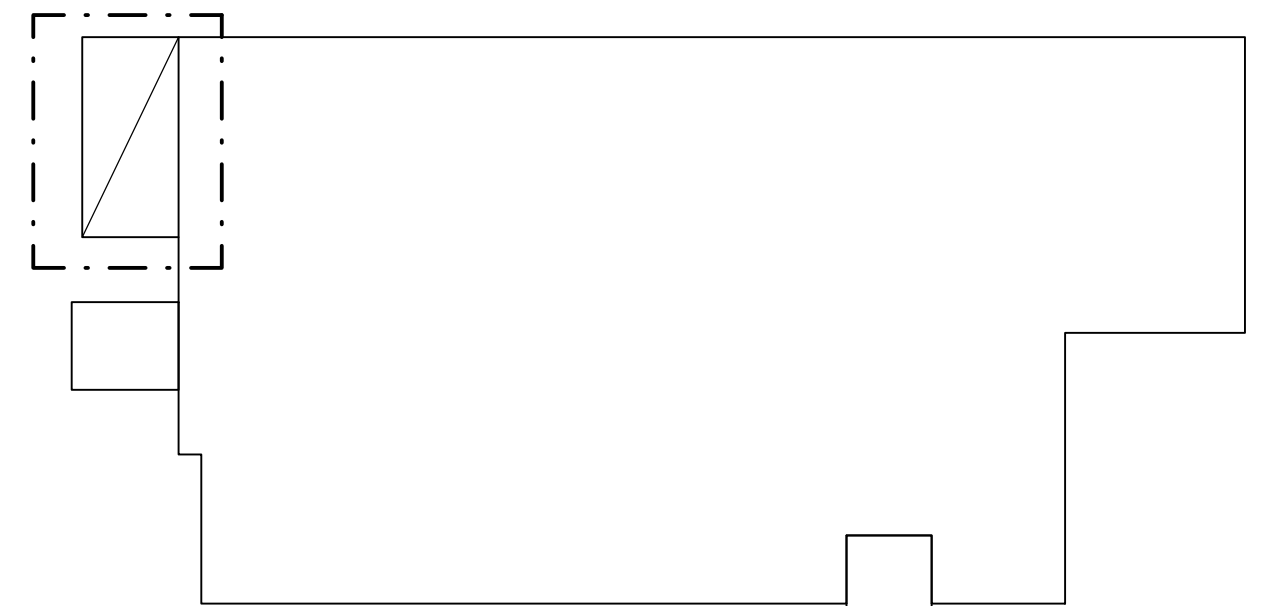
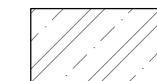


SCHÉMA
M1:200



POZNÁMKY:

- 1) PRVKY BUDOU SVAŘENY KOUTOVÝM SVAŘEM
*TECHNOLOGIE DÍLENSKÉHO SVAŘOVÁNÍ : 131 dle ČSN EN ISO 4063
*TECHNOLOGIE MONTÁŽNÍHO SVAŘOVÁNÍ : 111 dle ČSN EN ISO 4063
- 2) TENTO VÝKRES NESLOUŽÍ JAKO VÝROBNÍ DOKUMENTACE
- 3) GEOMETRICKÉ TOLERANCE DLE ČSN EN 13670, VČETNĚ PŘÍLOH G
- 4) V PŘÍPADĚ NEJASNOSTÍ KONTAKTUJTE STATIKA
- 5) NÁVRH BYL PROVEDEN DLE ČSN EN 1992



ŽELEZOBETON



CIHELNÝ BROUŠENÝ BLOK NA CELOPLOŠNÉ LEPIDLO

MATERIÁLÝ:

BETON C25/30
BETONOVÁ VÝZTUŽ B500B
OCEL S235

PROJEKTOVÝ POČÁTEK
0,000 = 226,55 m.n.m.

HLAVNÍ INŽENÝR PROJEKTU	Jng. Miroslav Poláček
ZODPOVĚDNÝ PROJEKTANT	Jng. Miroslav Poláček
NAVRHL	Jng. Marek Jirásek

INVESTOR	Město Beroun Husovo nám. 68, 266 01 Beroun
MÍSTO STAVBY	Č. PARCELY: St. 963/1; 591/2; 591/24; St. 963/2 KRAJ: Středočeský K.Ú.: BEROUN
OBJEKT SO-01	ČLENĚNÍ PD D.1.2 STAVEBNĚ-KONSTRUKČNÍ ŘEŠENÍ
OBŠAH VÝKRESU	VÝKRES TVARU EXT. SCHODIŠTĚ Č.1



architektura • komplexní stavební projekce
W: www.statika-dynamika.cz • T: +420 608 267 712

AKCE PŘÍSTAVBA ZÁKLADNÍ ŠKOLA BEROUN – ZÁVODÍ, KOMENSKÉHO 249			
DATUM	04/2018	ZAKÁZKOVÉ ČÍSLO GP	PARÉ
FORMAT	340x1060	17-138-23-4	
STUPEŇ PD	MĚŘÍTKO	ČÍSLO VÝKRESU	
DSP	1:50	D.1.2.2 -17	